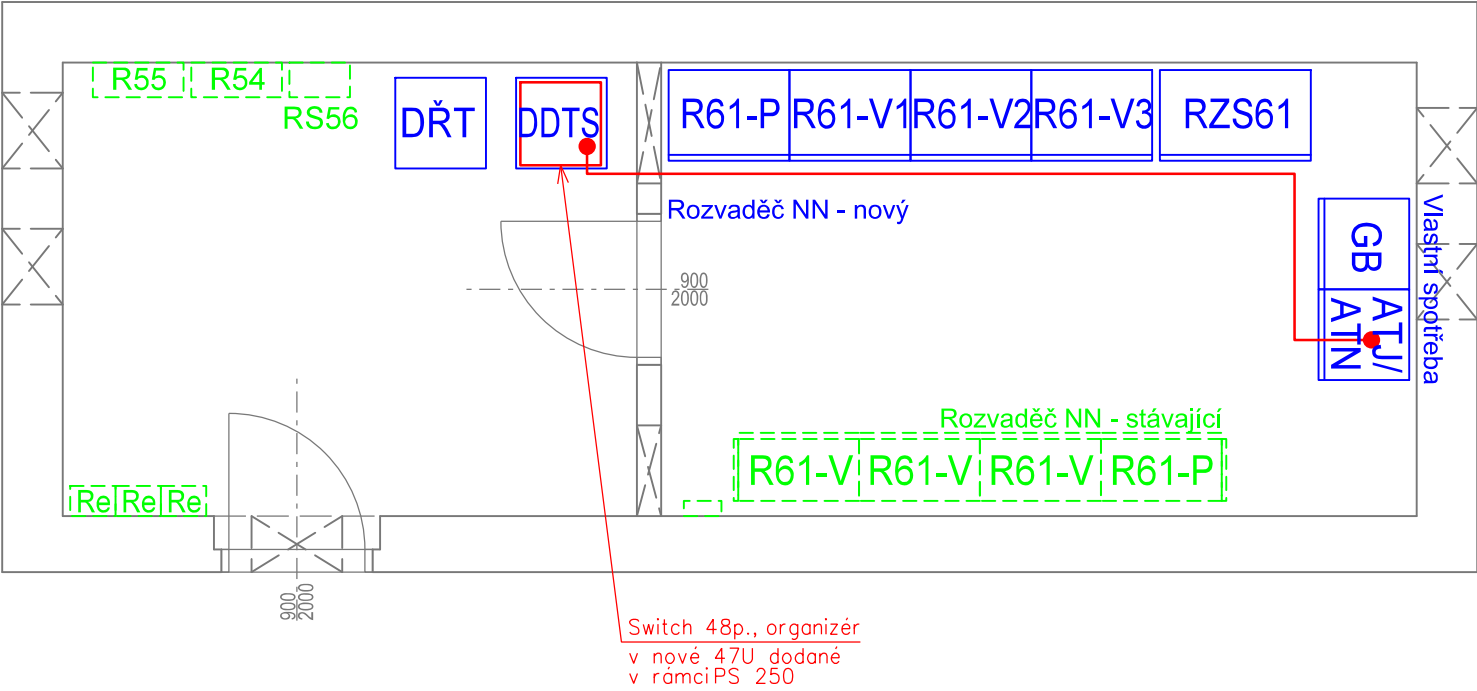


Stavba „Prodloužení podchodů v žst. Praha hl.n. “ je spolufinancováno Evropskou unií z programu OPD 2



Dispozice jižní podchod



VYSVĚTLIVKY:

- Sdělovací zařízení budované v rámci této stavby a tohoto PS
- Sdělovací zařízení budované v rámci této stavby, v jiných PS
- Zařízení demontované v rámci této stavby

DOKUMENTACE PRO VÝBĚR ZHOTOVITELE

VÝŠKOVÝ SYSTÉM Bpv

SOUŘADNICOVÝ SYSTÉM S-JTSK

Číslo změny:	Obsah změny:	Datum změny:
01	-	-
02	-	-
03	-	-

Objednatel:	Správa železniční dopravní cesty, s.o. Sokolovská 278/1955 190 00 Praha 9 - Libeň
-------------	---

Generální projektant:	SUDOP PRAHA a.s. Olšanská 1a, 130 80 Praha 3 tel.: +420 267 094 111 fax: +420 224 230 316 e-mail: praha@sudop.cz	Hlavní inženýr projektu: ING. JAROSLAVA ŠUDOVÁ Architekt projektu: ING. ARCH. TOMÁŠ PECHMAN
-----------------------	--	--

Středisko: ELEKTROTECHNIKY, TRAKCE, SDĚLOVACÍ A ZABEZPEČOVACÍ TECHNIKY			
Vedoucí střediska: ING. MARTIN RAIBR	Odpovědný projektant SO, IO, PS: ING. MICHAL DROZD	Vypracoval: ING. MICHAL DROZD	Kontroloval: ING. PETR POUPA

Název akce: PRODLOUŽENÍ PODCHODŮ V ŽST. PRAHA HL.N. ETAPA 1	Číslo smlouvy: 16 412 206	
	Projektový stupeň: DVZ	
Část: PS 222 - ÚPRAVA SDĚLOVACÍHO ZAŘÍZENÍ	Datum: 11/2018	
	Číslo části: D.2.2	
Název přílohy: UMÍSTĚNÍ SDĚLOVACÍHO ZAŘÍZENÍ V ROZVODNĚ R61, JIŽNÍ PODCHOD	Měřítko: 1:50	Počet formátů: 2 A4
	Číslo přílohy: 4.2	